



ALFALFA GRANULADA ALFALFIN

Calidad extra 1^a

Es el formato resultante de someter el forraje molido a su granulación, adquiriendo la forma de un cilindro compacto. De color verde hoja o verde claro, entero, liso y brillante, uniforme. Su diámetro es de 5 mm.

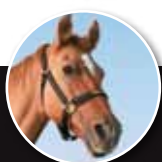
COMPOSICIÓN DEL GRANULADO

	Calidad extra 1 ^a
Proteína bruta sobre materia seca	> 17%
Fibra bruta sobre materia seca ADF	< 30%
Humedad	< 12%
Cenizas Brutas	< 15%
Cenizas insolubles en HCl	< 3,40%
Caroteno	110 - 160 ppm
Calidad del forraje RFV	> 140

CONSUMO RECOMENDADO

PIENSOS COMPUESTOS: garantizan una materia prima normalizada con características constantes todo el año. Facilita la formulación de piensos.

ALIMENTACIÓN DIRECTA: para ganado ovino, caprino, equino, conejos y camellos.



VENSO
G R U P O

ALFALFA & FORRAJES