

ALFALFA GRANULADA ENSACADA ALFALFIN

Calidad extra

Es el formato resultante de someter el forraje molido a su granulación adquiriendo la forma de un cilindro compacto. De color verde hoja o verde claro, entero, liso y brillante, uniforme. Su diámetro es de 5 mm.



PRESENTACIÓN

SE PRESENTA EN DOS FORMATOS:

Sacos rotulados marca "ALFALFIN" de 45 kilos cada uno paletizados y retractilados.

Sacos rotulados marca "ALFALFIN" de 25 kilos cada uno paletizados y retractilados.

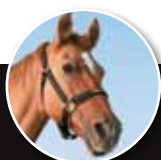
COMPOSICIÓN DEL GRANULADO

Calidad extra 1ª

Proteína bruta sobre materia seca	> 17%
Fibra bruta sobre materia seca ADF	< 30%
Humedad	< 12%
Cenizas brutas	< 15%
Cenizas insolubles en HCl	< 3,40%
Caroteno	110 - 160 ppm
Calidad del forraje RFV	> 140

CONSUMO RECOMENDADO

ALIMENTACIÓN DIRECTA: para ganado ovino, caprino, equino y conejos, camellos.



ALFALFA & FORRAJES